

# Le taux d'accès à l'emploi au cours des six mois qui suivent la fin d'une formation (FOR1)

## Pôle emploi Saint-Martin d'Hères

Ce fichier présente un éclairage de l'indicateur FOR1, qui mesure le taux de retour à l'emploi dans les 6 mois, suite à une formation prescrite au demandeur d'emploi par Pôle emploi.

Sont pris en compte les demandeurs d'emploi ayant achevé une formation prescrite par Pôle emploi (hors formations de remise à niveau/savoirs de base et remobilisation) et qui, dans les 6 mois suivant la fin de la formation, ont eu accès à un emploi.

### L'accès à l'emploi se concrétise par une des situations suivantes, le demandeur d'emploi :

- est en catégorie 6, 7, et 8 (ont déclaré une activité réduite de plus de 78h) sans être en catégorie 1, 2, et 3 le mois suivant ;
  - est sorti des listes pour motif de reprise d'emploi déclarée ;
  - est en catégorie 5 en fin de mois ;
  - a une Déclaration Préalable à l'Embauche (DPAE) pour un contrat de 30 jours ou plus prenant effet dans les 6 mois.
- Les fichiers des demandeurs d'emploi sortants de formation (produits à partir des données fournies par les « Attestations d'inscription en stage ») permettent de calculer l'indicateur.

L'indicateur est calculé mensuellement et produit à M+9 (M : mois de sortie de formation).



### Indicateur FOR1 : niveau, évolution et atteinte de la cible :

<i>TdB SISP janvier 2022*</i>	Pôle emploi Saint-Martin d'Hères	Auvergne-Rhône-Alpes
<b>FOR 1</b>	<b>58,1%</b>	59,2%
Evolution annuelle	+3,4 pt	+5,3 pt
Cible	NC	58,8%
Ecart à la cible		+0,4 pt

\*L'indicateur est calculé sur la cohorte des demandeurs d'emploi sortis de formation de juillet 2020 à mai 2021, pour respecter la règle de gestion de l'indicateur affiché dans le tableau de bord des résultats (SISP)

# Le taux d'accès à l'emploi au cours des six mois qui suivent la fin d'une formation (FOR1)

## FOR1 par caractéristique des stagiaires ou de la formation

58,1%

FOR1

Attention aux interprétations portées sur les taux de retours à l'emploi calculés à partir d'un nombre faible de sortants de formation.  
En deçà de 30 sortants de formation, le taux d'accès à l'emploi est considéré comme peu significatif.  
En dessous de 5 sortants de formation, il n'est pas affiché.

Se référer au tableau en page 3 pour connaître le volume de sortants de formation ayant permis le calcul des taux d'accès à l'emploi pour chacune des modalités ci-dessous.

### Selon le genre



58,9%



57,0%



### Selon l'âge

63,0%

58,9%

46,9%

Moins de 26 ans

De 26 à 49 ans

50 ans et plus

### Selon l'appartenance à certains publics spécifiques

43,7%

44,7%

57,0%

Relève d'ICT3

BOE

Non Indemnisé



### Selon le niveau de formation du demandeur d'emploi

Bac et plus

61,1%

Infra Bac

54,6%



### Selon le niveau de qualification

Cadre 57,9%

Technicien / Agent de... 60,1%

Employé Qualifié 61,2%

Employé Non Qualifié 55,0%

Ouvrier Qualifié 59,0%

Ouvrier Non Qualifié 51,9%

### Selon le type de formation / financeur

91,7%

80,0%

42,1%

43,7%

66,7%

70,6%

60,5%

AFPR

POEI

AIF

AFC

POEC

Conseil Régional

CPF autonome



### Selon la durée de la formation

61,6%

60,7%

50,8%

45,9%

54,8%

57,1%

57,1%

Moins de 100 heures De 100 à 200 heures De 200 à 300 heures De 300 à 400 heures De 400 à 500 heures De 500 à 1 000 heures Plus de 1 000 heures

### Selon l'objectif de la formation

Non concerné 69,0%

Professionnalisation 51,4%

Préparation à la qualification 61,5%

Perfectionnement, élargissement des... 52,2%

Création d'entreprise 52,0%

Certification 58,0%

Adaptation poste de travail (AFPR, POE) 87,2%

0% 50% 100%

# Le taux d'accès à l'emploi au cours des six mois qui suivent la fin d'une formation (FOR1)

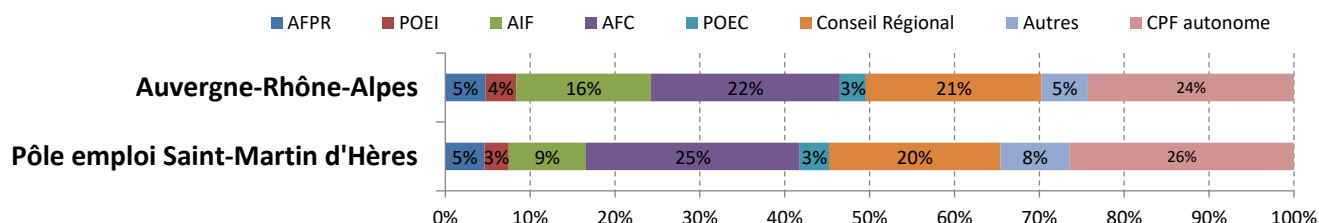
## Analyse de la structure des stagiaires et des formations

### Pôle emploi Saint-Martin vs Auvergne-Rhône-Alpes

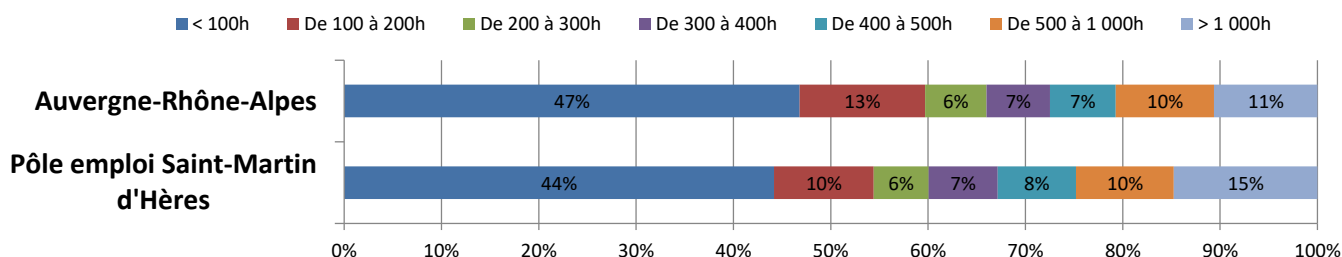
(1 044 sortants de formations  
de juillet 2020 à mai 2021)

(93 345 sortants de formations  
de juillet 2020 à mai 2021)

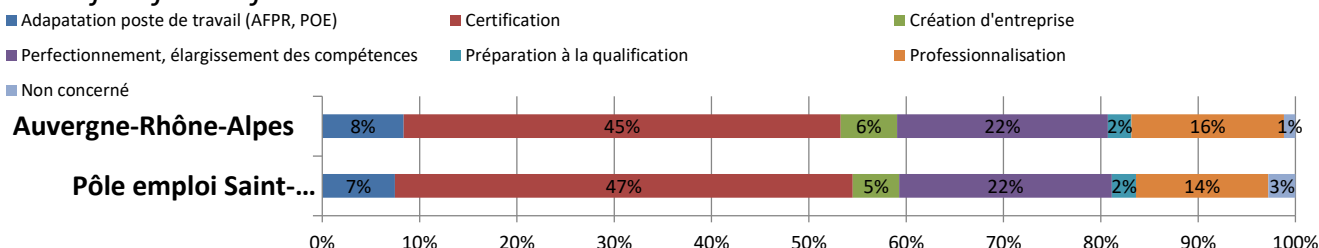
#### Type de formation / financeur



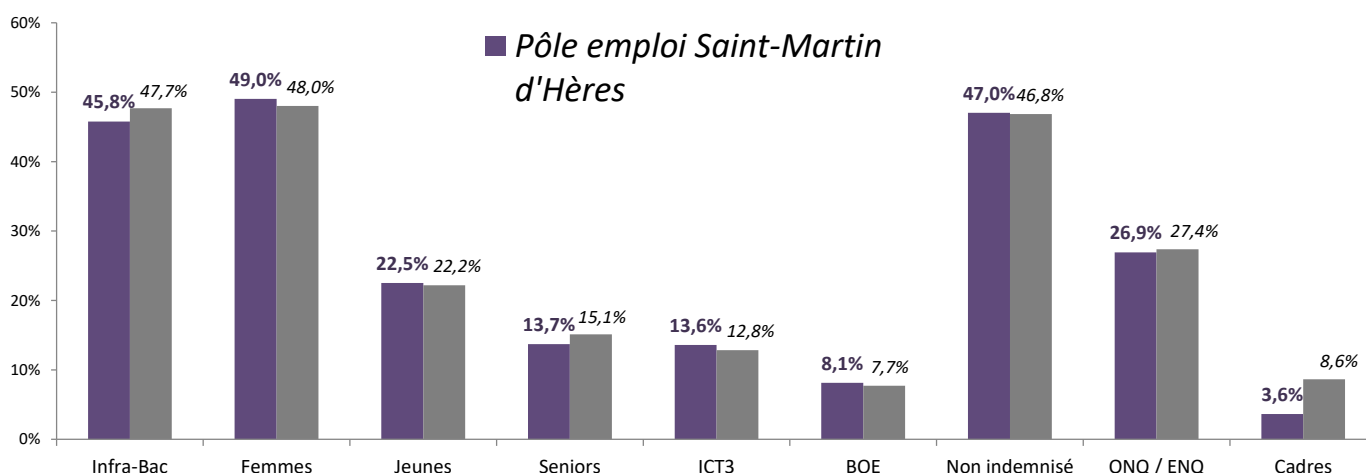
#### Durée de la formation



#### Objectif de la formation



#### Part de publics spécifiques parmi les sortants de formation :



# Le taux d'accès à l'emploi au cours des six mois qui suivent la fin d'une formation (FOR1)

## Les principaux formacodes

Liste des 25 formacodes les plus fréquents parmi l'ensemble des sorties de formation de juillet 2020 à mai 2021

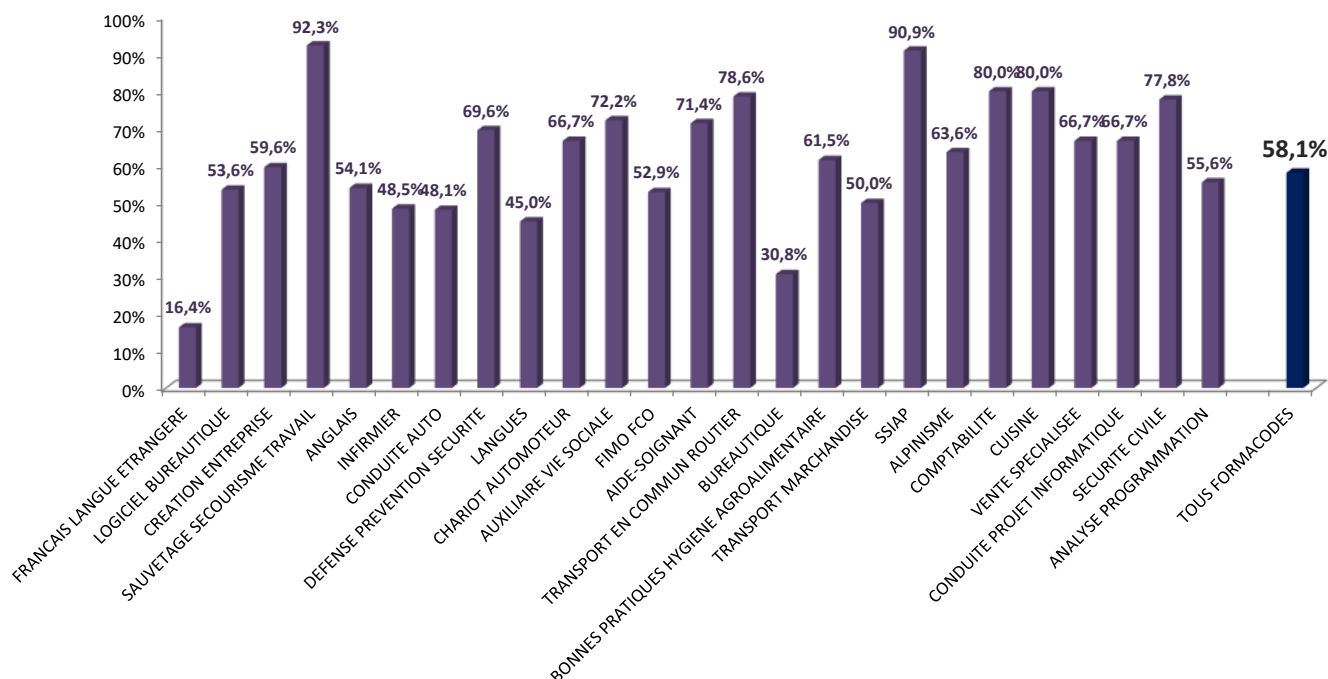
Attention aux interprétations portées sur les taux de retours à l'emploi calculés à partir d'un nombre faible de sortants de formation.

En deçà de 30 sortants de formation, le taux d'accès à l'emploi est considéré comme peu significatif. En dessous de 5 sortants de formation, il n'est pas affiché.

Remarque : l'indicateur de retour à l'emploi peut être sous-estimé pour certains secteurs d'activité dont les retours à l'emploi ne sont pas détectés par les DPAE (secteur public notamment). C'est le cas par exemple des "infirmiers".

Libellé du formacode	Champ de formation	Nombre de sortants de formation	FOR1
FRANCAIS LANGUE ETRANGERE	LANGUES	61	16,4%
LOGICIEL BUREAUTIQUE	LOGICIEL	56	53,6%
CREATION ENTREPRISE	DIRECTION ENTREPRISE	52	59,6%
SAUVETAGE SECOURISME TRAVAIL	DEFENSE PREVENTION SECURITE	39	92,3%
ANGLAIS	LANGUES	37	54,1%
INFIRMIER	SANTE SECTEUR SANITAIRE	33	48,5%
CONDUITE AUTO	TRANSPORT	27	48,1%
DEFENSE PREVENTION SECURITE	DEFENSE PREVENTION SECURITE	23	69,6%
LANGUES	LANGUES	20	45,0%
CHARIOT AUTOMOTEUR	MANUTENTION	18	66,7%
AUXILIAIRE VIE SOCIALE	ACTION SOCIALE	18	72,2%
FIMO FCO	TRANSPORT	17	52,9%
AIDE-SOIGNANT	SANTE SECTEUR SANITAIRE	14	71,4%
TRANSPORT EN COMMUN ROUTIER	TRANSPORT	14	78,6%
BUREAUTIQUE	SECRETARIAT ASSISTANT	13	30,8%
BONNES PRATIQUES HYGIENE AGROALIMENTAIRE	AGROALIMENTAIRE	13	61,5%
TRANSPORT MARCHANDISE	TRANSPORT	12	50,0%
SSIAP	DEFENSE PREVENTION SECURITE	11	90,9%
ALPINISME	ACTIVITE PHYSIQUE ET SPORTIVE	11	63,6%
COMPTABILITE	GESTION FINANCIERE	10	80,0%
CUISINE	HOTELLERIE RESTAURATION	10	80,0%
VENTE SPECIALISEE	COMMERCE	9	66,7%
CONDUITE PROJET INFORMATIQUE	INFORMATIQUE	9	66,7%
SECURITE CIVILE	DEFENSE PREVENTION SECURITE	9	77,8%
ANALYSE PROGRAMMATION	INFORMATIQUE	9	55,6%
TOUS FORMACODES		1 044	58,1%

## Taux d'accès à l'emploi au cours des six mois qui suivent une formation pour les principaux formacodes



# Le taux d'accès à l'emploi au cours des six mois qui suivent la fin d'une formation (FOR1)

## Résultats par agence Pôle emploi

FOR1, calculé sur la cohorte des sortants de formation de juillet 2020 à mai 2021.



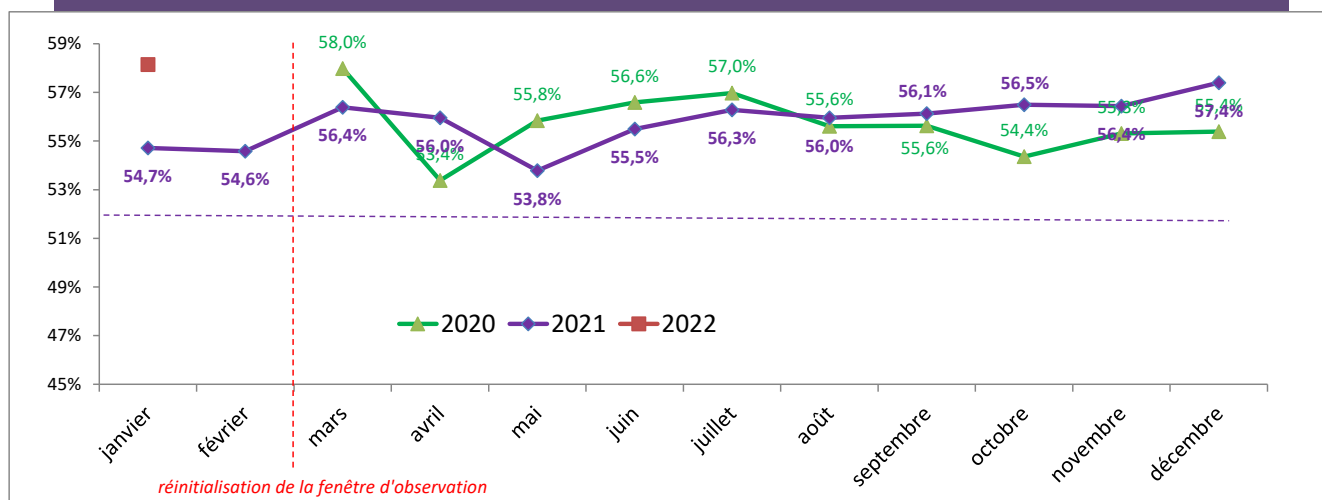
Pour des facilités d'affichage, n'apparaissent ici que les 30 agences présentant les plus forts taux de retour à l'emploi (ci-dessus) et les 30 agences présentant les plus faibles taux de retour à l'emploi (ci-dessous)



Le taux d'accès à l'emploi au cours des six mois qui  
suivent la fin d'une formation (FOR1)

## Evolution annuelle de l'indicateur

## Pôle emploi Saint-Martin d'Hères



## Auvergne-Rhône-Alpes



Rappel : la règle de gestion de l'indicateur (tel qu'affiché dans SISP et calculé ici) implique une fenêtre d'observation (sur le cumul des sortants de formation) ayant pour borne inférieure le dernier mois de juillet disponible. Chaque mois, cette fenêtre d'observation s'élargit de 1 mois, jusqu'à arriver à une fenêtre d'observation de 12 mois. Ensuite, le fenêtre d'observation est ré-initialisée, en repartant du dernier mois de juillet disponible.

Mois d'affichage dans SISP	Fenêtre d'observation : sortants de formation...
mars 2020	juillet 2019
avril 2020	août 2019
mai 2020	septembre 2019
juin 2020	octobre 2019
juillet 2020	novembre 2019
août 2020	décembre 2019
septembre 2020	janvier 2020
octobre 2020	février 2020
novembre 2020	mars 2020
décembre 2020	avril 2020
janvier 2021	mai 2020
février 2021	juin 2020

de juillet  
2019  
à ...

Mois d'affichage dans SISP	Fenêtre d'observation : sortants de formation...
mars 2021	juillet 2020
avril 2021	août 2020
mai 2021	septembre 2020
juin 2021	octobre 2020
juillet 2021	novembre 2020
août 2021	décembre 2020
septembre 2021	janvier 2021
octobre 2021	février 2021
novembre 2021	mars 2021
décembre 2021	avril 2021
janvier 2022	mai 2021
février 2022	juin 2021

de juillet  
2020  
à ...